

Beskrivelse

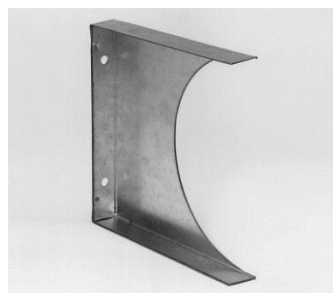
Cirkulært

Ophængs- og montagesystemer

Vægkonsol 75 mm

Til vægmontering

Andre mål laves på bestilling



Montage og vedligehold

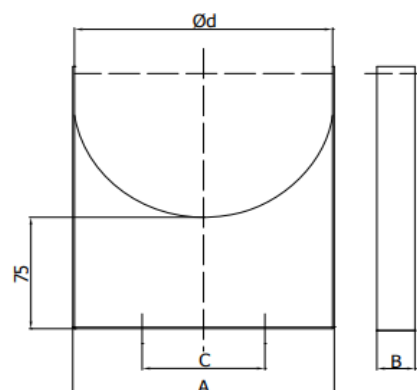
Inden montage tjekkes alle dele eksempelvis tætningslister.

Eventuelle urenheder fjernes

Vedligeholdes udvendigt ved at rengøre med egnet redskab; kost, støvsuger eller klud.

Det anbefales jævnligt at kontrollere fittings og rør indvendigt og om nødvendigt rengøre disse for at undgå støv og skidt.

| | | |
|---------------------------|----|-----|
| Bestilling - eksempel | MB | 400 |
| Produkt | | |
| Dimension 1 \emptyset_d | | |



Dimensioner

| Dimension 1 \emptyset_d | A mm | B mm | C mm |
|---------------------------|------|------|------|
| 80 | 83 | 25 | - |
| 100 | 103 | 25 | 33 |
| 125 | 128 | 25 | 58 |
| 160 | 163 | 25 | 93 |
| 200 | 203 | 25 | 133 |
| 250 | 253 | 25 | 183 |
| 315 | 318 | 25 | 248 |
| 355 | - | - | - |
| 400 | 403 | 25 | 333 |
| 450 | - | - | - |
| 500 | 503 | 25 | 433 |
| 560 | - | - | - |
| 630 | 633 | 30 | 563 |
| 710 | - | - | - |
| 800 | - | - | - |
| 1000 | - | - | - |
| 1250 | - | - | - |